

# Informations

## Horaires de l'Accueil de Loisirs

Du lundi au vendredi

Matin : 7h30 - 8h30

Matinée : arrivée 8h30 - 9h30 , départ 11h30 - 12h

Après-midi : arrivée 13h30 - 14h30, départ 17h - 18h30

# Inscriptions

À partir du lundi 2 février jusqu'au mercredi précédent la semaine de vacances.

Au Foyer Pour Tous Centre Social Educatif et Culturel  
9 Place Jacques Brel à Saint Brice Courcelles.

Aux horaires d'ouverture du secrétariat :

du lundi au vendredi

de 8h30 à 12h et de 13h30 à 18h30

Documents à fournir pour l'inscription :

(sauf si votre enfant est déjà inscrit pour l'année 2025/2026)

Restauration du midi

Les repas du midi doivent être réservés lors de l'inscription

Pour les enfants ayant des régimes spéciaux, merci de le signaler également à l'inscription.

☐ Carnet de santé

☐ Attestation d'assurance

☐ Numéro CAF

☐ Feuille d'imposition 2025  
sur revenu 2024

☐ Photo d'identité

☐ Fiche famille et sanitaire  
(disponible sur le site ou à l'accueil)

# Tarifs

EXEMPLE POUR 1 SEMAINE 5 jours  
St Brice Courcelles Allocataires CAF

Modulation suivant QF*	Matins 7h30-8h30	Matinées 8h30-12h00	Temps Midi avec repas 12h00-13h30	Après-midi 13h30-18h30
Tranche 0 € à 634 €	4,93	17,26	33,20	24,65
Tranche 635 € à 1104 €	7,40	25,88	36,89	36,98
Tranche 1105 € à 1859 €	8,67	30,35	38,81	43,35
Tranche + de 1859 €	12,33	43,14	44,29	61,63

\* QF = feuille imposition 2025 pour les revenus 2024 du foyer

Un tarif spécifique est appliqué pour les habitants de Champigny  
(Renseignements au Centre Social)

# ACCUEIL DE LOISIRS

Vacances d'Hiver 2026

Du 16 au 27 Février

# CM2-10/13

Inscriptions  
à partir du  
2 février

NE PAS JETER SUR LA VOIE PUBLIQUE



**Foyer Pour Tous  
Centre Social**

Educatif et Culturel

9 Place Jacques Brel, 51370 Saint Brice Courcelles

03.26.09.25.81 - [www.fptcsec.fr](http://www.fptcsec.fr)





# Programme des Activités

cm2-10/13 ans

"Pop culture"

Préparez vous à entrer dans le monde de la pop culture ! Super héros, mangas, films, pop art... Tout ce que nous aimons prendra vie ici. Que les enfants soient fan de Pokémon, d'Harry Potter ou encore de Marvel, ils auront de grandes missions : imaginer, créer, partager et surtout s'amuser ! Alors ouvrez grand les yeux et plongez dans l'univers des enfants au cœur de la pop culture.



Semaine 1  
Du 16 au 20 Février

Mardi 17 Février

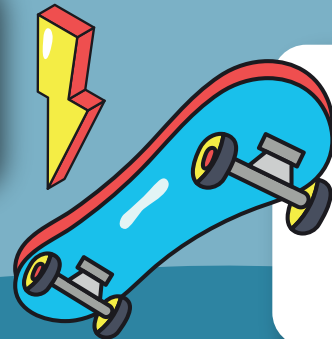
Boxe

Départ 14h- Retour 18h30

Jeudi 19 Février

Visite du musée St Rémi

Départ 14h- Retour 18h



Mardi 24 Février

Exposition Musée en lumière  
au Cellier

Départ 13h15- Retour 18h

Vendredi 27 Février

Parc Argonne Découverte

Sortie à la journée

Prévoir une tenue adaptée à la météo  
Pensez à fournir le pique-nique, une gourde,  
nous fournissons le goûter

Départ 9h30- Retour 18h30

Semaine 2

Du 23 au 27 Février



Jeudi 26 Février

Ka-hoot de la Chine  
avec les 14-17



Nous sommes tributaires des bus de ville lors des sorties à la demi-journée ainsi que des cars pour les sorties à la journée. Nous pouvons donc avoir du retard causé par la mauvaise circulation.