

Informations

Horaires de l'Accueil de Loisirs

Du lundi au vendredi

Matin : 7h30 - 8h30

Matinée : arrivée 8h30 - 9h30 , départ 11h30 - 12h

Après-midi : arrivée 13h30 - 14h30, départ 17h - 18h30

Inscriptions

À partir du lundi 27 janvier, jusqu'au mercredi précédent la semaine de vacances.

Au Foyer Pour Tous Centre Social Educatif et Culturel
9 Place Jacques Brel à Saint Brice Courcelles.

Aux horaires d'ouverture du secrétariat :
du lundi au vendredi
de 8h30 à 12h et de 13h30 à 18h30

Documents à fournir pour l'inscription :
(sauf si votre enfant est déjà inscrit pour l'année 2024/2025)

- Carnet de santé
- Attestation d'assurance
- Numéro CAF
- Feuille d'imposition 2024 sur revenu 2023
- Photo d'identité

Restauration du midi

Les repas du midi doivent être réservés lors de l'inscription
Pour les enfants ayant des régimes spéciaux, merci de le signaler également à l'inscription.

Tarifs

EXEMPLE POUR 1 SEMAINE 5 jours
St Brice Courcelles Allocataires CAF

Modulation suivant QF*	7h30-8h30	Matins 8h30-12h00	Temps Midi avec repas 12h00-13h30	Après-midi 13h30-18h30
Tranche 0 € à 545 €	4,85	16,96	32,57	24,23
Tranche 546 € à 949 €	7,31	25,59	36,27	36,55
Tranche 950 € à 1599 €	8,50	29,75	38,05	42,50
Tranche + de 1600 €	12,16	42,54	43,53	60,78

* QF = feuille imposition 2024 pour les revenus 2023 du foyer

Un tarif spécifique est appliqué pour les habitants de Champigny
(Renseignements au Centre Social)



ACCUEIL DE LOISIRS

Vacances d' Hiver 2025

Du 10 au 21 Février

Les Maternelles

NE PAS JETER SUR LA VOIE PUBLIQUE



Inscriptions
ouvertes à partir
du 27 janvier

**Foyer Pour Tous
Centre Social**

Educatif et Culturel

9 Place Jacques Brel, 51370 Saint Brice Courcelles
03.26.09.25.81 - www.fptcsec.fr



Programme des Activités

Maternelles

Semaine 1

Du 10 au 14 février

Semaine 2

Du 17 au 21 Février



" De cape et d'épée. "

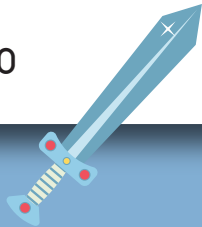
Dans un monde, où la poudre à canon vient de faire son apparition et la magie se fait rare, nos mousquetaires vont devoir faire preuve d'intelligence et de ruse pour déjouer les intrigues secrètes de la cour royale, mais aussi de courage et de témérité pour affronter les pires dangers du royaume.

Mais ne vous en faites pas, comme le dit si bien d'Artagnan : " Un pour tous et tous pour un "

Lundi 10 février

Intervenants « Bricks 4 kidz »

De 14h à 16h30



Lundi 17 février

Dessin animé de cape et d'épée :
"D'Artagnan et les 3 mousquetaires"
au centre social

De 14h30 à 16h

Vendredi 21 février
Date à confirmer

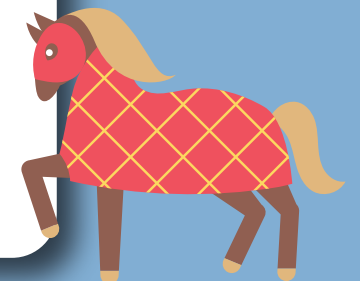
Visite de la Caverne du Dragon

Sortie à la journée

Prévoyez une tenue chaude

Pensez à fournir le pique-nique, et une bouteille d'eau
nous fournissons le goûter

Départ 9h - Retour 18h30



Nous sommes tributaires des bus de ville lors des sorties à la demi-journée ainsi que des cars pour les sorties à la journée.
Nous pouvons donc avoir du retard causé par la mauvaise circulation.