

Informations

Horaires de l'Accueil de Loisirs

Du lundi au vendredi

Matin : 7h30 - 8h30

Matinée : arrivée 8h30 - 9h30 , départ 11h30 - 12h

Après-midi : arrivée 13h30 - 14h30, départ 17h - 18h30

Inscriptions

À partir du lundi 7 Octobre, jusqu'au mercredi précédent la semaine de vacances.

Au Foyer Pour Tous Centre Social Educatif et Culturel
9 Place Jacques Brel à Saint Brice Courcelles.

Aux horaires d'ouverture du secrétariat :
du lundi au vendredi
de 8h30 à 12h et de 13h30 à 18h30

- Carnet de santé
- Attestation d'assurance
- Numéro CAF
- Feuille d'imposition 2024 sur revenu 2023
- Photo d'identité

Documents à fournir pour l'inscription :
(sauf si votre enfant est déjà inscrit pour l'année 2024/2025)

Restauration du midi

Les repas du midi doivent être réservés lors de l'inscription
Pour les enfants ayant des régimes spéciaux, merci de le signaler également à l'inscription.

Tarifs

EXEMPLE POUR 1 SEMAINE 5 jours
St Brice Courcelles Allocataires CAF

Modulation suivant QF*	7h30-8h30	Matins 8h30-12h00	Temps Midi avec repas 12h00-13h30	Après-midi 13h30-18h00
Tranche 0 € à 545 €	4,85	16,96	32,57	24,23
Tranche 546 € à 949 €	7,31	25,59	36,27	36,55
Tranche 950 € à 1599 €	8,50	29,75	38,05	42,50
Tranche + de 1600 €	12,16	42,54	43,53	60,78

* QF = feuille imposition 2024 pour les revenus 2023 du foyer

Un tarif spécifique est appliqué pour les habitants de Champigny
(Renseignements au Centre Social)



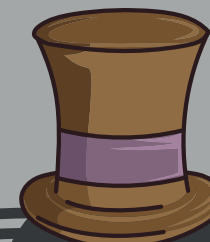
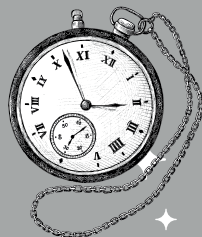
ACCUEIL DE LOISIRS

VACANCES D'AUTOMNE 2024

Du 21 au 31 Octobre

CM2-10/13

NE PAS JETER SUR LA VOIE PUBLIQUE



Inscriptions du 7 au 16 Octobre

**Foyer Pour Tous
Centre Social
Educatif et Culturel**

9 Place Jacques Brel, 51370 Saint Brice Courcelles
03.26.09.25.81 - www.fptcsec.fr





Programme des Activités

Cm2-10/13 ans

"Mystères et boules de gum..."

Sortez vos loupes, vos chewing-gum et toutes vos astuces pour résoudre tous les mystères que vous rencontrerez tout au long de ces vacances, tel Sherlock Holmes, le plus fin des détectives de 221B Baker Street !

Entre sorties, escape Game, énigmes et casse têtes, vos enfants pratiqueront les activités qu'ils adorent, comme de la cuisine, des défis techniques et des jeux sportifs et collectifs de compétition !

Bienvenue à nos fins limiers sur ces vacances car leur aide sera sollicitée pour démêler le vrai du faux concoctés par nos animateurs, si malicieux !

Semaine 1

Du 21 au 25 Octobre

Semaine 2

Du 28 au 31 Octobre

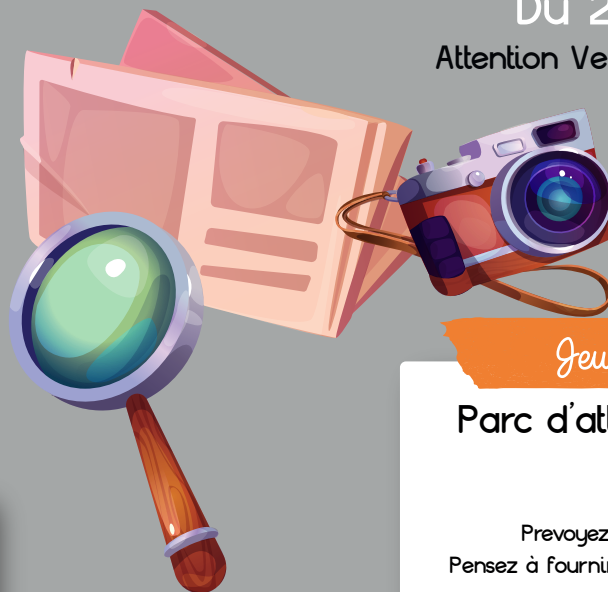
Attention Vendredi 1er Novembre férié !

Mardi 22 Octobre

Laser game

RDV 13h30 - Retour 18h

Pensez à prendre une tenue adaptée



Mercredi 30 Octobre

P2 : Escape game dans Reims avec Atlantide

Départ 14h- Retour 18h

Jeudi 31 Octobre

Parc d'attraction : Mer de sable

Sortie à la journée

Prevoyez une tenue adaptée à la météo
Pensez à fournir le pique-nique, et une bouteille d'eau
nous fournissons le goûter

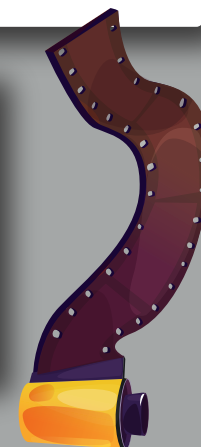
Départ 8h30 - Retour 19h

Mercredi 23 Octobre

P2 : Pump track

Prenez vos trott' et protections

Départ 14h- Retour 16h30



Nous sommes tributaires des bus de ville lors des sorties à la demi-journée ainsi que des cars pour les sorties à la journée et pouvons donc avoir du retard causé par la mauvaise circulation.