

Informations

Horaires de l'Accueil de Loisirs

Du lundi au vendredi

Matin : 7h30 - 8h30

Matinée : arrivée 8h30 - 9h30 , départ 11h30 - 12h

Après-midi : arrivée 13h30 - 14h30, départ 17h - 18h30

Inscriptions

À partir du lundi 12 Février 2024.

Attention, clôture des inscriptions le 21 Février 2024

Au Foyer Pour Tous Centre Social Educatif et Culturel
9 Place Jacques Brel à Saint Brice Courcelles.

Aux horaires d'ouverture du secrétariat :

du lundi au vendredi

de 8h30 à 12h et de 13h30 à 18h30

Documents à fournir pour l'inscription :

(sauf si votre enfant est déjà inscrit pour l'année 2023/2024)

Carnet de santé

Attestation d'assurance

Numéro CAF

Feuille d'imposition 2023
sur revenu 2022

Photo d'identité

Fiche famille et sanitaire
(disponible sur le site ou à l'accueil)

Restauration du midi

Les repas du midi doivent être réservés lors de l'inscription

Pour les enfants ayant des régimes spéciaux, merci de le signaler également à l'inscription.

Tarifs

EXEMPLE POUR 1 SEMAINE 5 jours
St Brice Courcelles Allocataires CAF

Modulation suivant QF*	7h30-8h30	Matins 8h30-12h00	Temps Midi avec repas 12h00-13h30	Après-midi 13h30-18h00
Tranche 0 € à 545 €	4,76	16,66	31,94	23,80
Tranche 546 € à 949 €	7,14	24,99	35,51	35,70
Tranche 950 € à 1599 €	8,33	29,16	37,30	41,65
Tranche + de 1600 €	11,90	41,65	42,65	59,50

* QF = feuille imposition 2023 pour les revenus 2022 du foyer

Un tarif spécifique est appliqué pour les habitants de Champigny
(Renseignements au Centre Social)



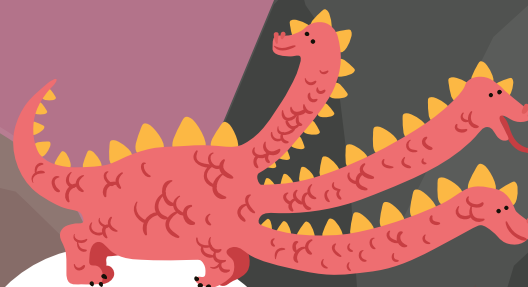
ACCUEIL DE LOISIRS

Vacances d'Hiver 2024

Du 26 Février au 8 Mars

NE PAS JETER SUR LA VOIE PUBLIQUE

Les Primaires



Inscriptions
du 12 au 21
Février

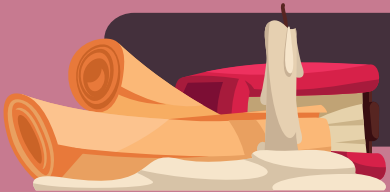
Foyer Pour Tous
Centre Social

Educatif et Culturel

9 Place Jacques Brel, 51370 Saint Brice Courcelles

03.26.09.25.81 - www.fptcsec.fr





Programme des Activités

Semaine 1

Du 26 février au 1 mars

Semaine 2

Du 4 au 8 mars

"Les créatures fantastiques"

Bienvenue dans l'univers des contes et des légendes. Dragons, licornes et autres créatures peupleront le centre social pendant ces 2 semaines ! Prenez garde, vos enfants vont devenir des experts en créatures chimériques !

Côté sport, les dragonneaux seront de sortie, sauve qui peut!! Un planning détaillé sera affiché en début de semaine.



Mardi 5 Mars

Laser game (p2)

Tenue de sport conseillée

Départ 13h30 - Retour 18h

Mercredi 28 Février

Jimbaloo P1

Tenue de sport conseillée

Départ 13h30 - Retour 18h

Mercredi 6 Mars (matin)

Pump track (p2)

Prenez vos trott' et protections

Tenue de sport conseillée

Mercredi 6 Mars

Patinoire (p1)

Pensez à prendre une tenue adaptée

Gants Obligatoires

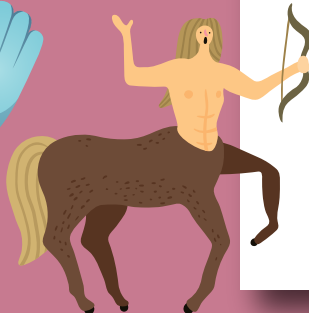
RDV 13h30 - Retour 17h30

Mercredi 28 Février

Patinoire P2

Pensez à prendre une tenue adaptée
Gants Obligatoires

RDV 13h30 - Retour 17h30



Jeudi 7 Mars

Cité des sciences

Sortie à la journée

Planétarium "Les lumières de la nuit"
et visite de l'Argonaute submarine

Pensez à fournir le pique-nique, nous fournissons le goûter

Départ 8h30 - Retour 18h30