

Informations

Horaires de l'Accueil de Loisirs

Du lundi au vendredi

Matin : arrivée 8h 30 - 9h 30 , départ 11h 30 - 12h

Après-midi : arrivée 13h 30 - 14h 30, départ 17h - 18h

Possibilité de restauration le midi / goûter inclus

Inscriptions

À partir du lundi 3 Avril.

Attention, clôture des inscriptions le 12 Avril.

Au Foyer Pour Tous Centre Social Educatif et Culturel
9 Place Jacques Brel à Saint Brice Courcelles.

Aux horaires d'ouverture du secrétariat :

du lundi au vendredi
de 8h30 à 12h et de 13 h 30 à 18 h 30

Documents à fournir pour l'inscription :

(sauf si votre enfant est déjà inscrit pour l'année 2022/2023).

- Carnet de santé
- Attestation d'assurance
- Numéro CAF
- Feuille d'imposition 2022 sur revenu 2021
- Photo d'identité

Restauration du midi

Les repas du midi doivent être réservés lors de l'inscription
Pour les enfants ayant des régimes spéciaux, merci de le signaler également à l'inscription.

Tarifs

EXEMPLE POUR 1 SEMAINE 5 jours
St Brice Courcelles Allocataires CAF

Modulation suivant QF*	Matins 8h30-12h00	Temps Midi avec repas 12h00-13h30	Après-midi 13h30-18h00
Tranche 0 € à 545 €	16,07	31,24	20,66
Tranche 546 € à 949 €	24,10	34,68	30,98
Tranche 950 € à 1599 €	28,26	36,46	36,34
Tranche + de 1600 €	40,16	41,56	51,64

* QF = feuille imposition 2022 pour les revenus 2021 du foyer

Un tarif spécifique est appliqué pour les habitants de Champigny
(Renseignements au Centre Social)



ACCUEIL DE LOISIRS

Vacances de printemps 2023

Du 17 au 28 Avril

Les

Maternelles

NE PAS JETER SUR LA VOIE PUBLIQUE

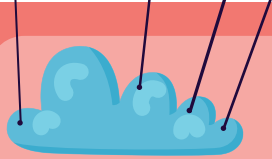


Fin des inscriptions
le 12 avril

Foyer Pour Tous
Centre Social
Educatif et Culturel

9 Place Jacques Brel, 51370 Saint Brice Courcelles
03.26.09.25.81 - www.fptcsec.fr

Foyer pour tous - Centre Social Educatif et Culturel



Programme des Activités

Maternelles

Semaine 1

Du 17 au 21 Avril

Semaine 2

Du 24 au 28 Avril



"Arts et spectacles"

Durant ces vacances les enfants vont pouvoir s'ouvrir au monde de l'art et du spectacle. Du conte au théâtre de marionnette en passant par la sculpture et le mime, ils s'amuseront autour d'activités variées tout au long des deux semaines. Un planning d'activité sera affiché en début de semaine à l'accueil.



Lundi 17 Avril

Balade contée
avec La Parolière G1

Mardi 18 Avril

Balade contée
avec La Parolière G2

Mardi 25 Avril

Jimbaloo G1

Vous serez avertis de la constitution
du groupe lundi 24 Avril

Départ 13h30 - Retour 18h

Mercredi 26 Avril

Jimbaloo G2

Vous serez avertis de la constitution
du groupe lundi 24 Avril

Départ 13h30 - Retour 18h



Vendredi 28 Avril

Provins
(Sortie à la journée)

Visite de la cité médiévale et spectacle "la légende des chevaliers"
Pensez à fournir le pique-nique, nous fournissons le goûter

Départ 8h30 - Retour 18h30