



# Informations

Horaires de l'Accueil de Loisirs

Du lundi au vendredi

Matin : arrivée 8h 30 - 9h 30 , départ 11h 30 - 12h

Après-midi : arrivée 13h 30 - 14h 30, départ 17h - 18h

Possibilité de restauration le midi / goûter inclus

# Inscriptions

À partir du 8 Février 2021

Au Foyer Pour Tous Centre Social Educatif et Culturel  
9 Place Jacques Brel à Saint Brice Courcelles.

Aux horaires d'ouverture du secrétariat :

le lundi, mardi, mercredi et jeudi

de 8h30 à 12h et de 13 h 30 à 18 h 30

le vendredi de 13 h 30 à 18 h 30.

Documents à fournir pour l'inscription :

(sauf si votre enfant est déjà inscrit pour l'année 2020/2021)

Carnet de santé

Attestation d'assurance

Numéro CAF, sécurité sociale

Feuille d'imposition

Photo d'identité

Restauration du midi

Les repas du midi doivent être réservés lors de l'inscription

Pour les enfants ayant des régimes spéciaux, merci de le signaler également à l'inscription.

# Tarifs

EXEMPLE POUR 1 SEMAINE 5 jours / sans sortie journée  
St Brice Courcelles Allocataires CAF

modulation suivant QF*	matins 8h30-12h00	Temps Midi avec repas 12h00-13h30	après-midi 13h30-18h00
Tranche 0 € à 545 €	15,47	30,13	19,89
Tranche 546 € à 949 €	23,21	33,45	29,84
Tranche 950 € à 1599 €	27,07	35,10	34,81
Tranche + de 1600 €	38,68	40,08	49,73

\* QF = feuille imposition 2020 pour les revenus 2019 du foyer brut

Un tarif spécifique est appliqué pour les habitants de Champigny  
(Renseignements au Centre Social)



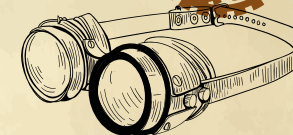
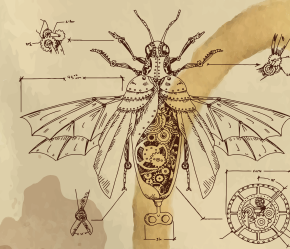
# ACCUEIL DE LOISIRS

Vacances d' Hiver 2021

Du 22 Février au 5 Mars

# Programme CM2-10/13 ans

NE PAS JETER SUR LA VOIE PUBLIQUE



**Foyer Pour Tous  
Centre Social  
Educatif et Culturel**

9 Place Jacques Brel, 51370 Saint Brice Courcelles

03.26.09.25.81 - [www.fptcsec.fr](http://www.fptcsec.fr)





# Programme des Activités

CM2-10/13

Du 22 au 26 Février

Du 1 au 5 Mars

Lundi

- Matin Qui est-ce ?  
Jeux de connaissance
- A.M Cuisine: Chaussons aux pommes  
Tchouk ball

- Matin Préparation du guerrier
- A.M Ciné: Jackie Chan présente  
"Le tour du monde en 80 jours"

Mardi

- Matin Défis musicaux
- A.M Kimtouch en équipe  
Ping pong

Mardi  
Sortie à la journée

Sous réserve du protocole sanitaire

Sortie à la Montagne de Reims

Départ 8h30 - Retour 18h  
Prévoir une tenue adaptée  
Pensez au pique-nique, goûter fourni

Mercredi

- Matin "Les étoiles font leur show"  
Athlé: Testons l'aventurier qui est en toi
- A.M Laser game  
Départ 13h30 - Retour 18h  
Prévoir une tenue adaptée

Mercredi

- Matin Pistolet Steampunk  
Jeux de ballon
- A.M Sable magique  
Flag-rugby



Jeudi

- Matin Thèque  
Qui est-ce ? (suite)
- A.M Exploration galactique  
Kanján

Jeudi

- Matin Cadre Art Déco  
Trash-ball
- A.M Ciné:  
"La ligue des gentlemen extraordinaires"

Vendredi

- Matin Création BD Jules Vernes
- A.M Grand jeu !

Vendredi

- Matin Karaoké
- A.M Chapeau gâteau  
Apprenti aventurier

